

VÍTKOVICE  MACHINERY GROUP



Zkušenosti s využíváním odpadů na povrchu terénu na Odvalu Hrabůvka

Ing. Petra Mikuličková
specialista

Datum : 13.12.2012
Místo : Hrabůvka

vitkovice.com

VÍTKOVICE  MACHINERY GROUP



GERMANY POLAND
Prague Ostrava Krakov
CZECH REPUBLIC
Brno
SLOVAKIA
AUSTRIA Wien Bratislava

vitkovice.com

Odval Hrabůvka

- **Lokalita** : Odval Hrabůvka
- **Umístění** : Mezi ulicí Místeckou a řekou Ostravicí,
severní hranice městské části Hrabová
- **Rozloha** : cca 101 ha
- **Současnost** : 2 zařízení na využití odpadů
 - Rekultivace bývalé skládky
 - Třídící zařízení na výrobu
umělého kameniva.

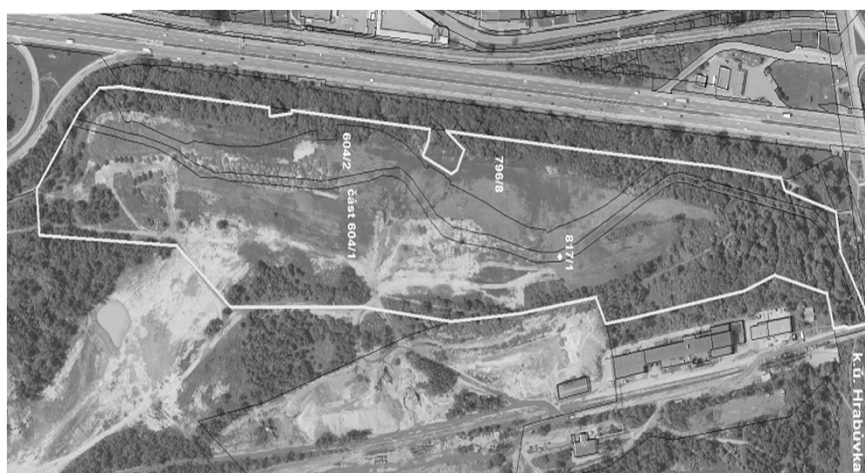
Odval Hrabůvka



Odval Hrabůvka



Odval Hrabůvka



Historie

- **Založení skládky : 1897**
 - ukládání hlušin při dobývání uhlí dolu Jeremenko (dříve Louis)
 - ukládání odpadů z hutních a strojírenských provozů společnosti VÍTKOVICE do roku 1996
- **Skládka byla rozdělena na 4 části :**
 - Těleso odvalu
 - Skládka kovonosných kalů
 - Skládka neutralizačních kalů
 - Havarijní jímka ropných kalů

Historie

**Dle zákona 238/1991 Sb. o odpadech, byl provoz nezabezpečené skládky Odval Hrabůvka ukončen k
31.7.1996**

Skládka kovonosných kalů r. 1997



Skládka kovonosných kalů r. 2012



Havarijní jímka ropných kalů r. 1997



Skládka ropných kalů 2012



REKULTIVACE ODVALU HRABŮVKA

Byla rozdělena na 3 základní etapy :

- | | | | |
|----|---------|-------------------------|-----------|
| 1. | Etapa – | zahájení : | 1996 |
| | | ukončení : | 2000 |
| | | zrekultivovaná plocha : | cca 17 ha |
| 2. | Etapa – | zahájení : | 1998 |
| | | ukončení : | 2009 |
| | | zrekultivovaná plocha : | cca 36 ha |
| 3. | Etapa – | zahájení : | 2005 |
| | | ukončení : | 2014 |
| | | zrekultivovaná plocha : | cca 58 ha |

Sanace na Odvalu Hrabůvka

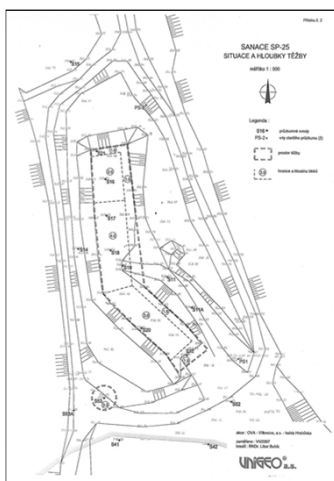
Červenec 2001

**zpracována analýza rizika pro lokalitu tzv. Dolní oblasti
ve společnosti VÍTKOVICE, a.s., jejíž součástí je i
Odval Hrabůvka**

Sanace Halda Hrabůvka

- **Projekt sanace** - UNIGEO, a.s., říjen 2007,
 - sanace jímky kovonosných kalů (Pb, Cd, Zn),
 - sanace jímky ropných látek (NEL, PAU),
 - rekultivace území 41 ha (plošné překryvy)
- **Délka realizace:** 10 měsíců
- **Rozhodnutí ČIŽP :** 31.12.2014 (časový limit sanace)
- **Požadavek města (Ostrava):** 31.12.2014 (územní rozhodnutí pro dokončení rekultivace).

Halda Hrabůvka



2005 Změna legislativy

Do roku 2005

- Byla v platnosti Vyhláška 383/2001 Sb. o podrobnostech nakládání s odpady.
- Mírnější limity chemických rozborů odpadů.
- Na Odvalu Hrabůvka mohlo být využíváno cca 80% odpadu z výroby ve skupině VÍTKOVICE MACHINERY GROUP.

2005 Změna legislativy

Od roku 2005

- Platnost vyhlášky 294/2005 Sb. o podmínkách ukládání odpadů na skládky a jejich využívání na povrchu terénu a změně vyhlášky č. 383/2001 Sb., o podrobnostech nakládání s odpady .
- Změna limitů rozboru odpadů, které mohly být přijímány na rekultivaci Odvalu Hrabůvka.
- Limity rozborů se podstatně zpřísnily.

Důsledky

- Pokles množství druhů přijímaných odpadů, které mohly být přijímány na rekultivaci Odvalu Hrabůvka.
- Rozbory některých, dříve využívaných odpadů nevyhovovaly podmínkám pro využití na povrchu a pod povrchem terénu.
- Navýšení nákladů na zneškodnění odpadů pro společnostech skupiny VÍTKOVICE MACHINERY GROUP.
- Jeden z významných důvodů žádosti o změnu územního plánu – prodloužení termínu rekultivace odvalu Hrabůvka do roku 2014. (Původní termín byl do konce roku 2010.)

Odval Hrabůvka



Odval Hrabůvka




Odval Hrabůvka – bývalý pozemek EVRAZ VÍTKOVICE a.s.



Využití Odvalu Hrabůvka po ukončení rekultivace

**Pro volnočasové a sportovní aktivity občanů
Ostravy.**

VÍTKOVICE  MACHINERY GROUP

Kontakty

Ing. Petra Mikuličková
Tel. 595 957 160
E-mail : petra.mikulickova@vitkovice.cz

Děkuji za pozornost

vitkovice.com